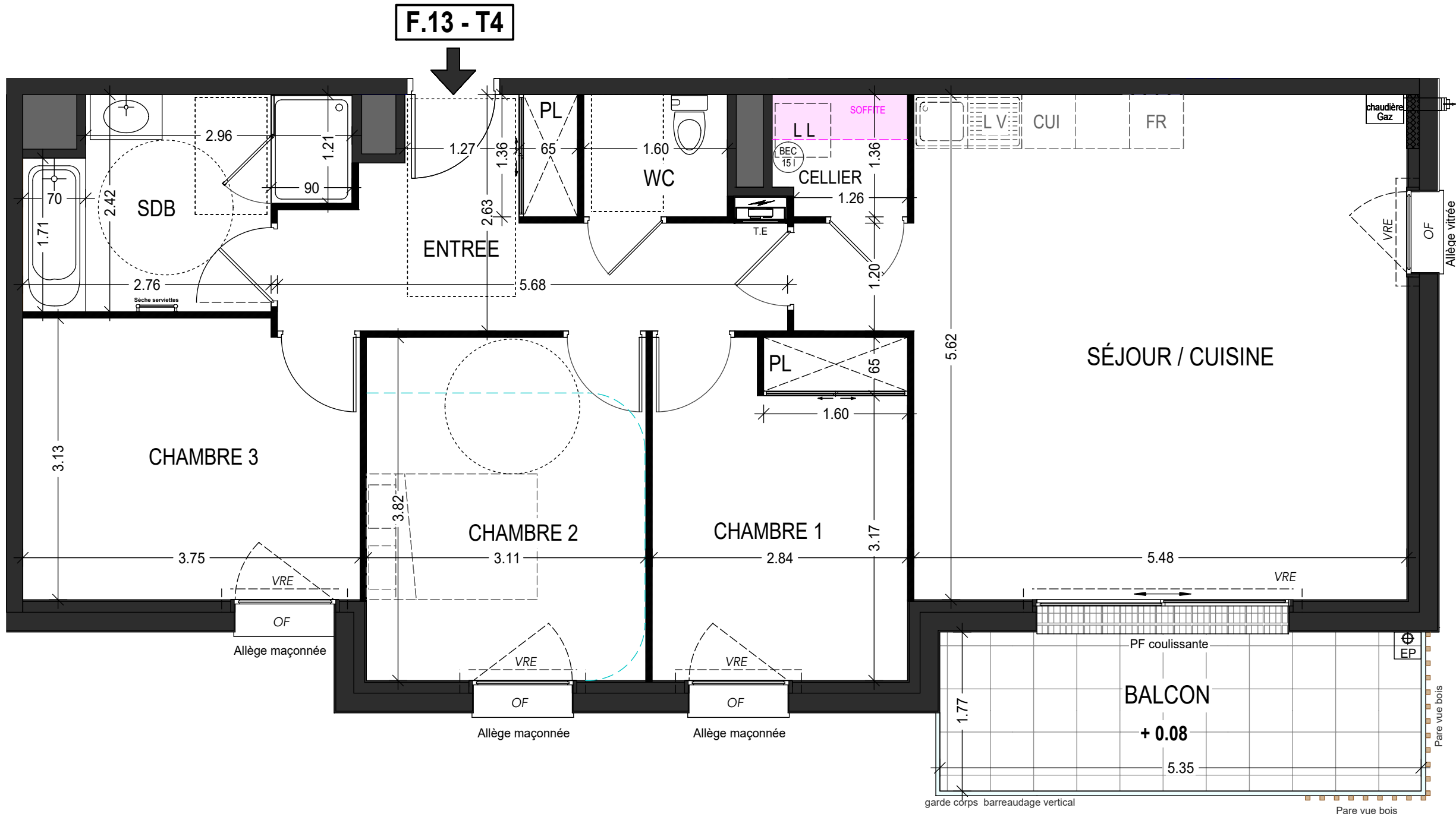


PLAN NOTAIRE



" L'ANCRAGE "

Bâtiment F

Avenue Lieutenant Colonel LE GARREC - 56400 AURAY

ARCHITECTE

Agence ARCHIVOLTO

Architecte DPLG

11 Rue PAUL BERT - 56100 LORIENT

Tel: 02 97 21 63 39

Email: agence@archivolto.fr

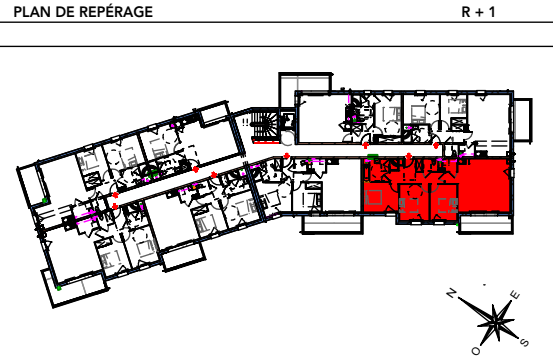
MAÎTRE D'OUVRAGE

ARC PROMO SUD BRETAGNE

1 Rue Général de Gaulle Arthoniac

Tel: 02 99 86 13 86

Email: groupe.arc@groupearc.fr



LOT	APPARTEMENT	TYPE	NIVEAU
40	F.13	T4	R + 1

PIÈCES	SURFACES
Entrée + PL	9,93 m²
Séjour / Cuisine	32,43 m²
Sdb	7,27 m²
Wc	2,17 m²
Chambre 1 + Pl	10,72 m²
Chambre 2	11,88 m²
Chambre 3	11,55 m²
Cellier	1,97 m²

TOTAL	87,92 m²
Balcon	9,48 m²

En fonction des nécessités techniques ou administratives de la réalisation, des modifications sont susceptibles d'être apportées à ce plan qui ne revêt, avant d'être annexé à l'acte authentique de vente, qu'un caractère informatif. Les surfaces et les côtes indiquées sont approximatives, les soffites, les faux plafonds et gaines sont susceptibles d'évoluer en situation, nombre et dimension. Les canalisations, retombées et regards ne sont pas figurés. Les emplacements des prises, appliques, plafonniers, radiateurs ou convecteurs sont donnés à titre indicatif et sont susceptibles d'évoluer pour raisons techniques. La végétation n'est pas contractuelle. Les éléments de mobilier (meubles et plans de travail) ne sont placés qu'à titre indicatif. La fourniture de l'électroménager n'est pas prévue. Les hauteurs sous plafonds sont données hors épaisseur des revêtements de sol définitifs. Les surfaces de placard sont incluses dans les surfaces des pièces.

Etabli le 25.02.2025
Modifié le 15.12.2025
Echelle: 1/50



HSP

OF / OB

PF

BEC

Hauteur sous plafond

Fenêtre ouvrant à la française ou battant

Porte fenêtre

CUI.

EP

Plaque de Cuisson

Descente eau pluviale

Faux Plafond

Retombée de poutre

HT sous soffite 2,20 m mini

FR.

LL

LV

PL

VRE

TE

Branchement Réfrigérateur

Branchement Lave Linge

Branchement Lave Vaisselle

Placard

Volet Roulant Electrique

Tableau électrique

Espace de Manoeuvre obligatoire pour les PMR (Personnes à Mobilité Réduite)

Cercle de 150

Espace de Manoeuvre